



# 市民講演会

入場  
無料

定員  
40名

申込  
不要

# 『環境が与える子どもへの影響』

～北海道スタディと  
エコチル調査からわかったこと～

2017.2.23(木) 10:30～12:00 (受付10:15開始)

かでの2.7 札幌市中央区北2条西7丁目 道民活動センタービル 510会議室(5階)

## プログラム

**発表1** 『男の子らしさ?女の子らしさ?を科学する  
—胎児性腺に対する環境ホルモンの影響—』

所属：北海道大学大学院医学研究科 腎泌尿器外科学分野  
演者：守屋 仁彦 (もりや きみひこ)

**発表2** 『住環境と子どもの喘息やアレルギーについて』

所属：北海道大学 環境健康科学研究教育センター  
演者：荒木 敦子 (あらか あつこ)

**発表3** 『幼児期初期の自閉症スペクトラム傾向と  
母児の特徴』

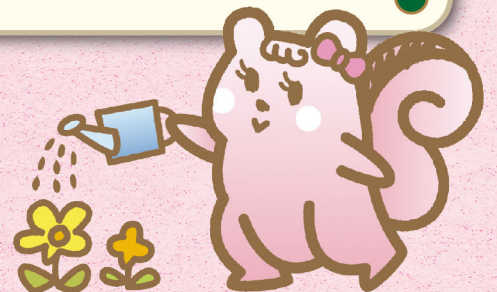
所属：北海道大学 環境健康科学研究教育センター  
演者：山崎 圭子 (やまざき けいこ)

### アクセス



- ・札幌市営南北線 さっぽろ10番出口 徒歩 9分
- ・札幌市営東豊線 大通2番出口 徒歩 11分
- ・札幌市営東西線 西11丁目4番出口 徒歩11分
- ・JR函館本線 札幌 南口 徒歩13分

※お車で越しの方は地下駐車場(有料)をご利用下さい。



### お問合せ

北海道大学環境健康科学研究教育センター 広報担当

TEL.011-706-4749 FAX.011-706-4725 E-mail.info@cehs.hokudai.ac.jp

主催：北海道大学環境健康科学研究教育センター  
共催：北海道大学大学院医学研究科腎泌尿器外科学分野  
後援：札幌市 (申請中)

本研究は、  
・厚生労働科学研究費補助金(化学物質リスク研究事業)  
・受託研究環境省エコチル調査  
・環境研究総合推進費(5-1454、5-1554)  
・文部科学省 科学研究費助成事業  
を受けて実施しています。

