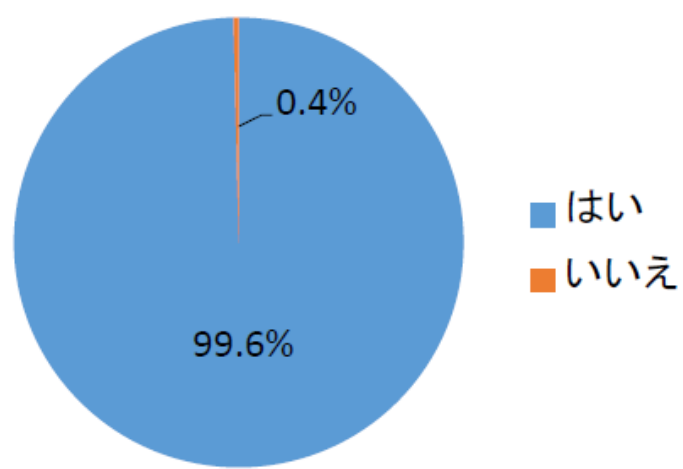


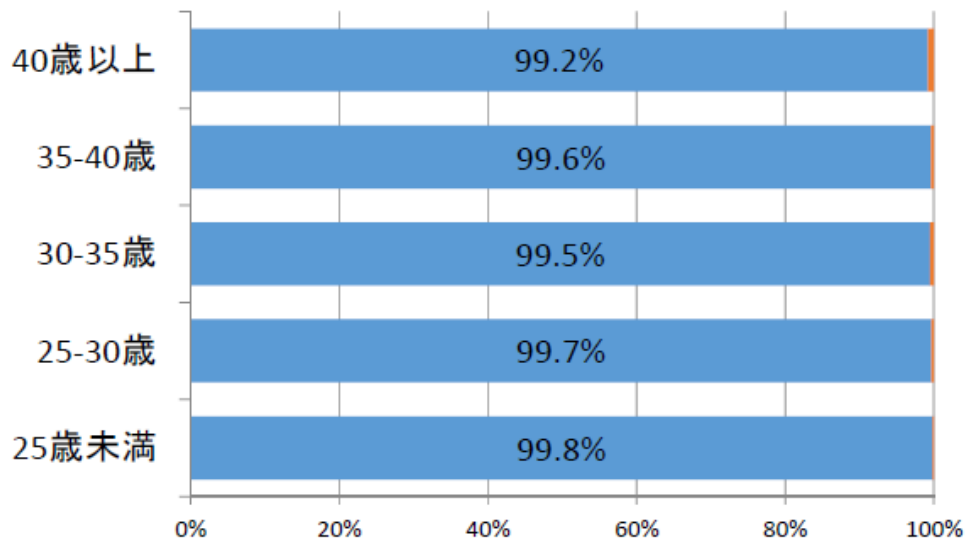
# 【出産後1年】

# 1歳時点での離乳食の状況

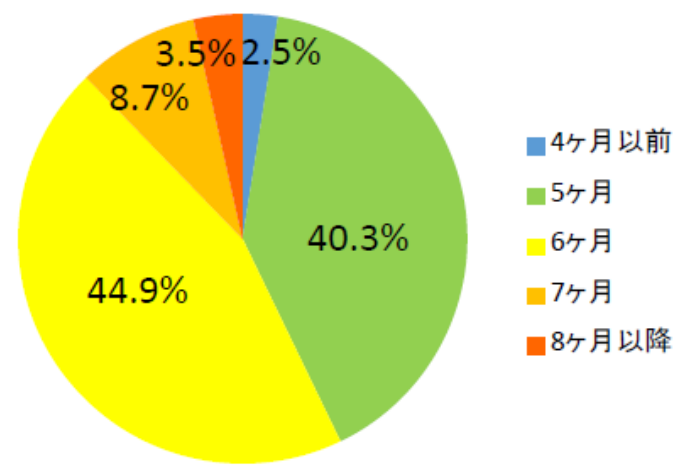
離乳食を始めているか



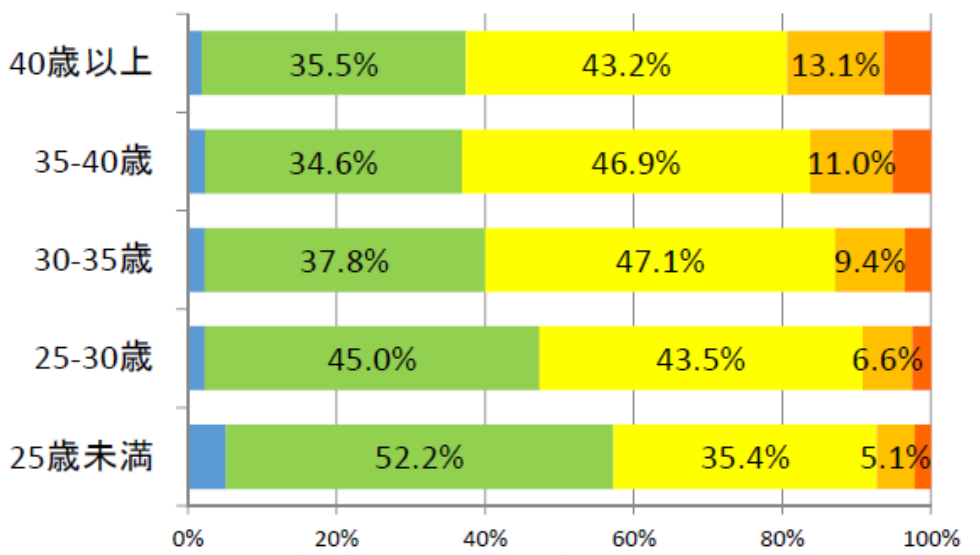
お母さんの年齢別集計



離乳食開始時期



お母さんの年齢別集計

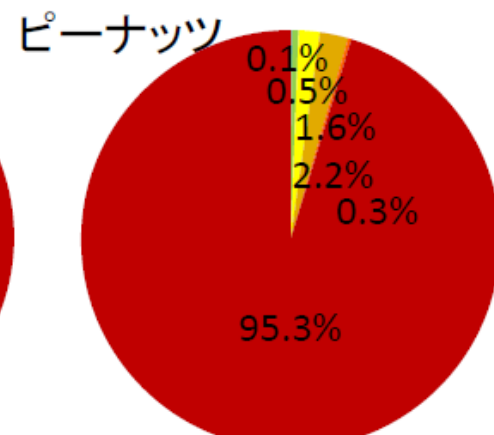
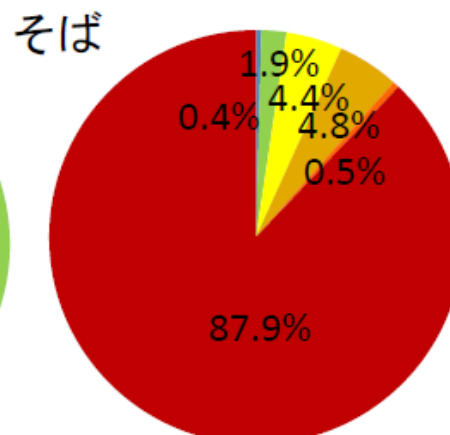
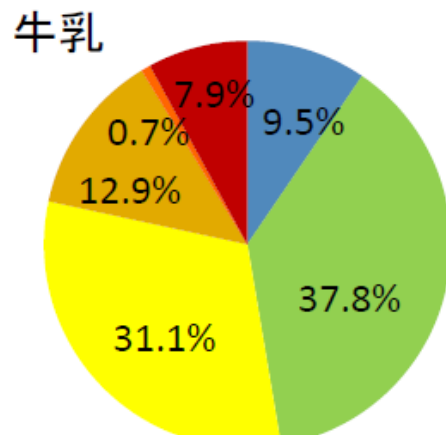
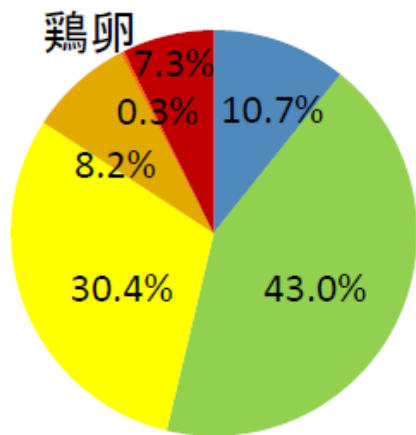
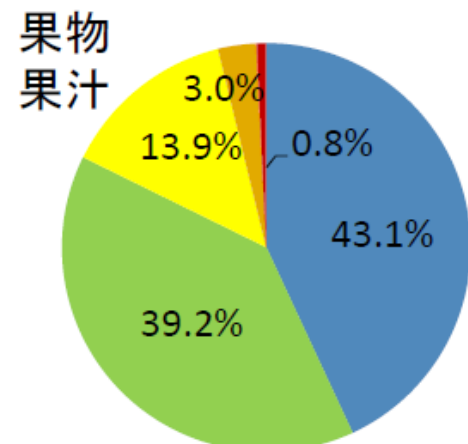
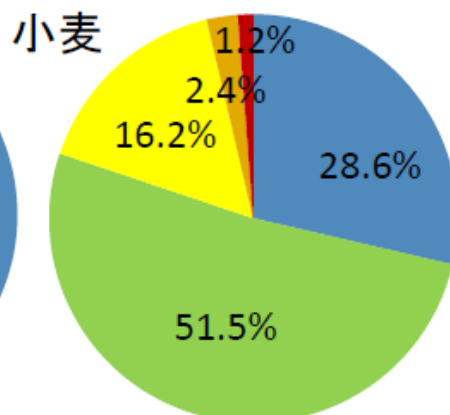
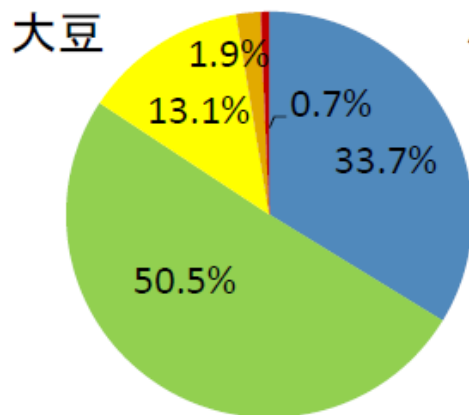
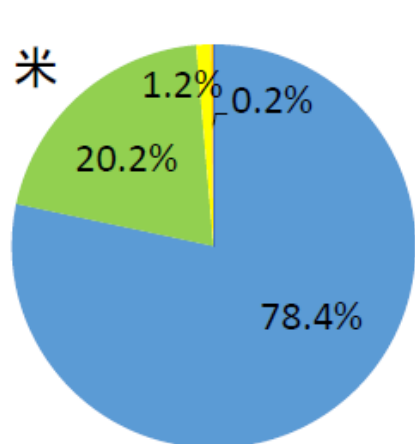


回答数: 25,883件 (未回答: 62件) この結果は2013年10月15日時点回答に基づくデータクリーニング前の暫定的な結果です

# 【出産後1年】

# 1歳時点での離乳食の状況

以下の食べ物とこれらを含む食品(原材料の一部に含むもの)を食べはじめた時期



■ 6か月より以前 ■ 7~8か月 ■ 9~10か月 ■ 11~12か月 ■ 13か月以降 ■ まだ食べていない

回答数: 25,883件(未回答: 106-594件) この結果は2013年10月15日時点回答に基づくデータクリーニング前の暫定的な結果です

これから明らかにされること



## 発達や疾患に影響するリスク因子の評価

原因・リスク因子

妊娠期の喫煙  
などの生活習慣

因果関係进行评估

結果・疾患など

流産・死産  
出生体重・発育

離乳食開始時期

因果関係进行评估

アトピー性皮膚炎

妊娠期の水銀曝露

因果関係进行评估

自閉症

他の研究で提唱されている仮説を  
エコチル調査で詳細に検証する

どの程度のリスクか？ 影響の強い時期があるか？ リスクを強める要因はあるか？

## リスク因子の探索・関連疾患の探索

原因・リスク因子

たとえば母乳中  
ダイオキシン

どのような疾患が増加するか？

探索的なデータ解析

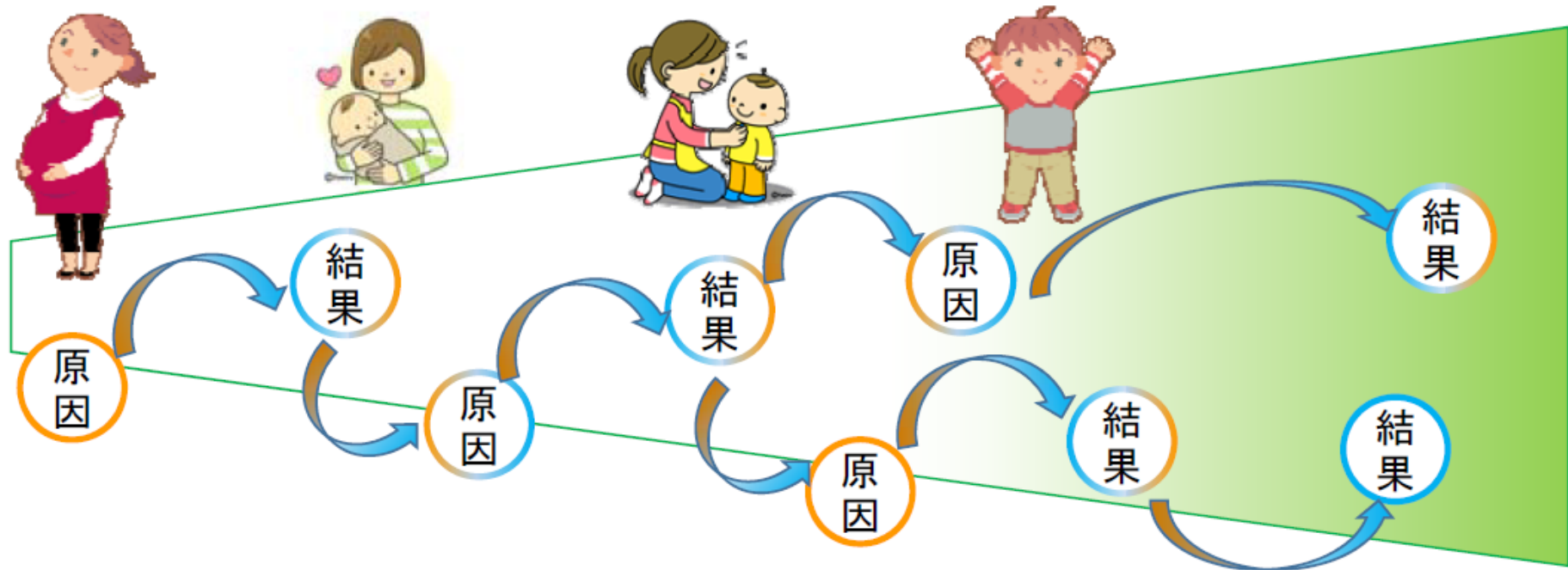
どのような化学物質に  
さらされていたか？  
どのような生活習慣か？

探索的なデータ解析

たとえばADHD  
(注意欠陥・多動性障害)

特定の原因によって増えている疾患や  
特定の疾患に多いリスク因子を探索的に検討

## 生活習慣や発達の経年的な評価



- 同じ参加者を経年的に追跡し、成長・発達を評価する
  - 各時点での成長・発達だけでなく成長の過程も評価
  - 原因⇒結果の単純な関係だけではない
  - 結果が生活や行動に影響し新たな原因となる可能性も

子どもの成長・発達を経年的・包括的に評価

入り組んだ因果関係をひも解き、リスク因子の正味の影響を評価