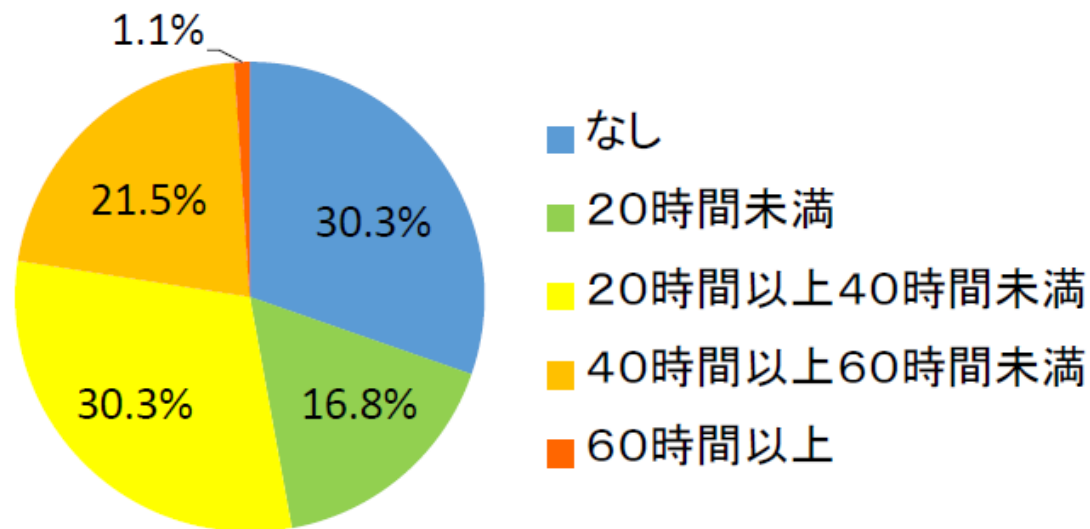
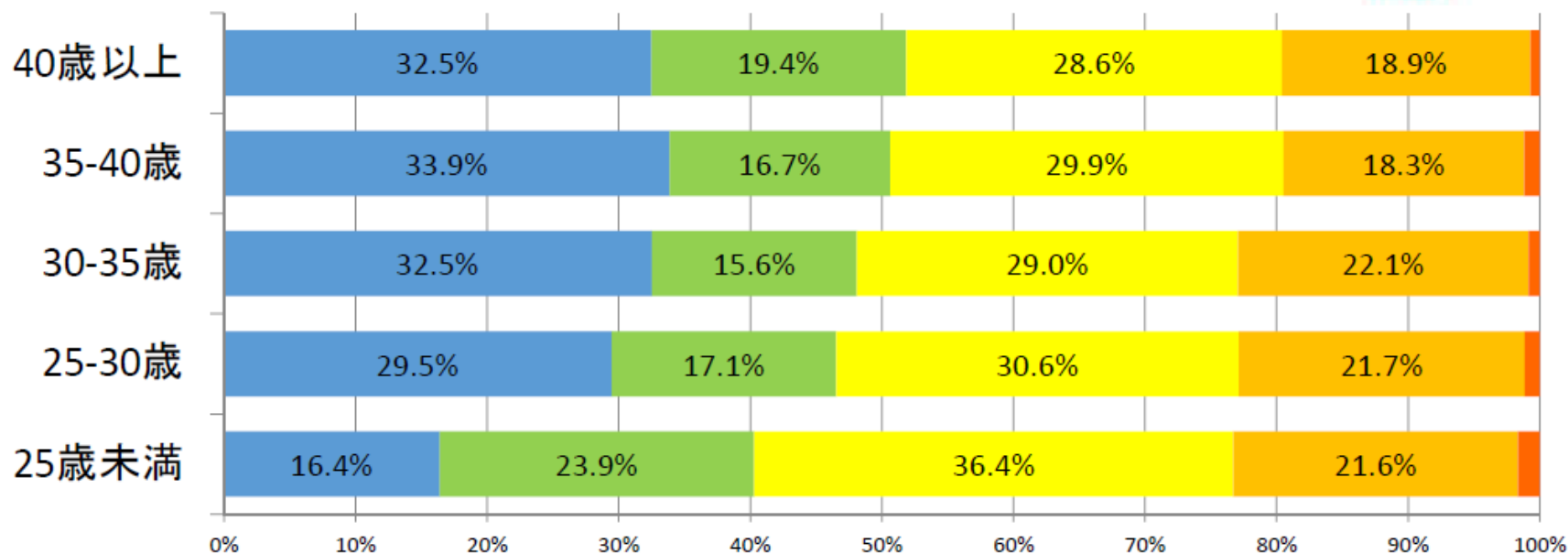


# 【出産後1年】

# ふだんの1週間の労働時間



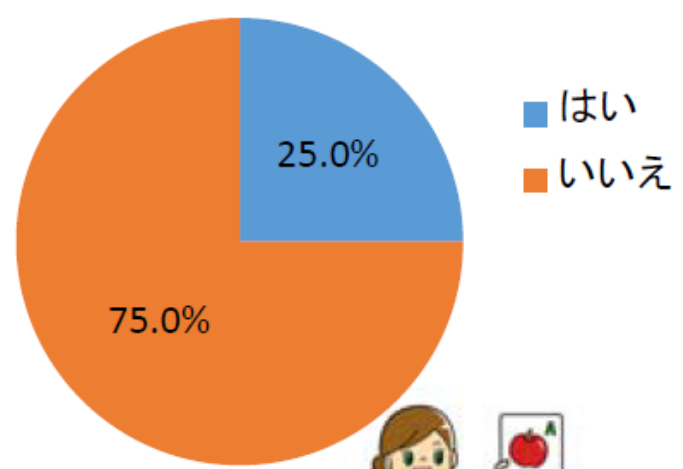
お母さんの年齢別集計



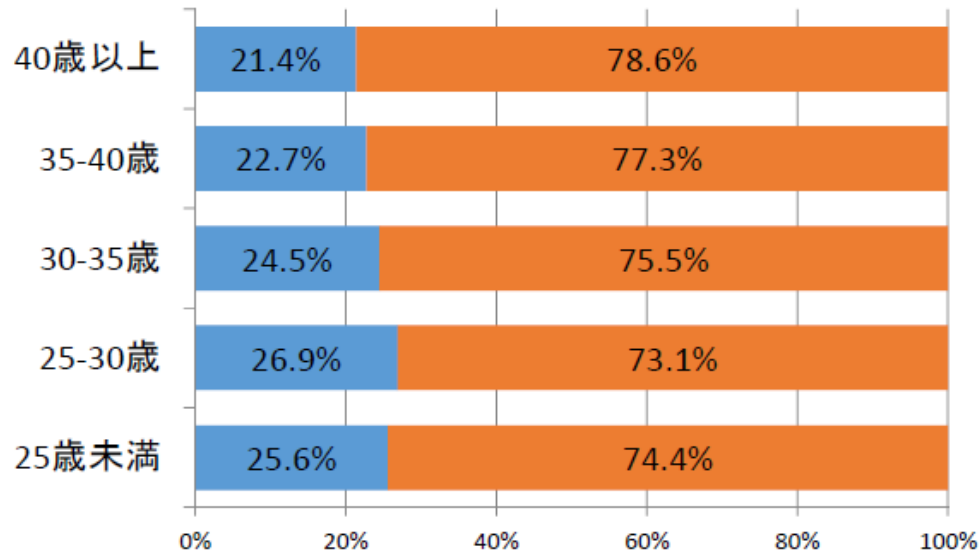
現在、就労中とお答えの方(未回答:333件) この結果は2013年10月15日時点回答に基づくデータクリーニング前の暫定的な結果です

# 【出産後1年】 保育施設(保育園・託児所など)利用状況

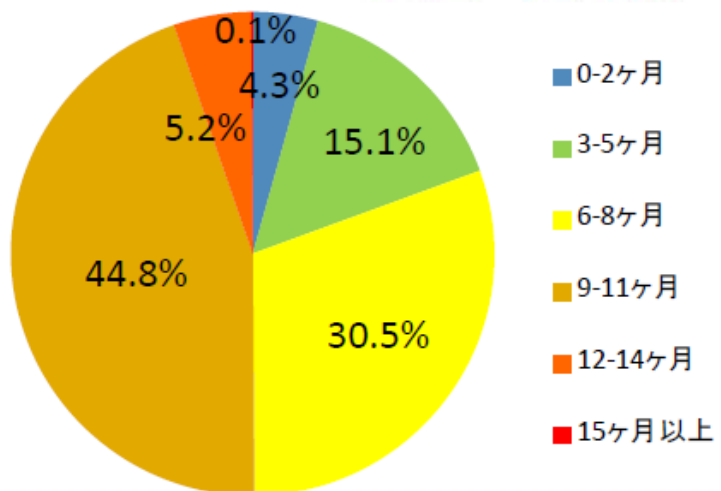
保育施設を利用しているか



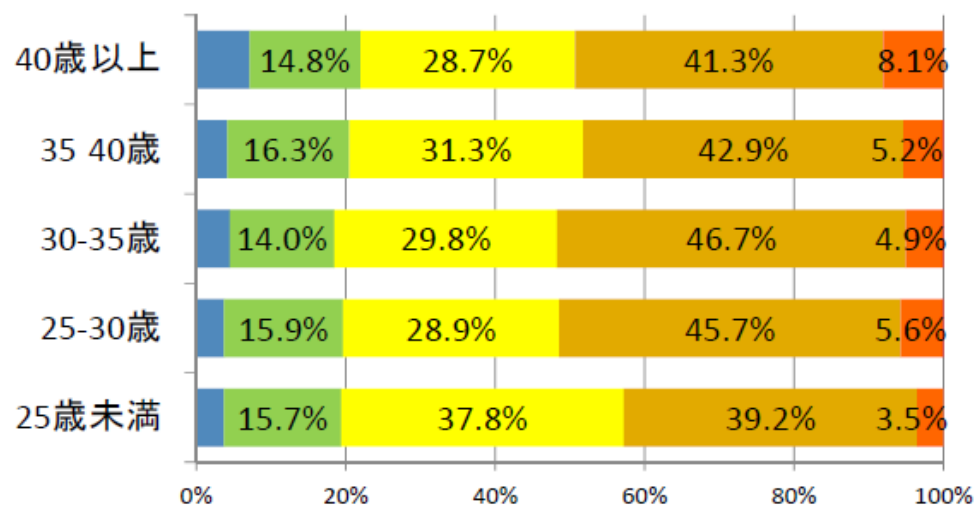
お母さんの年齢別集計



利用開始時期



お母さんの年齢別集計

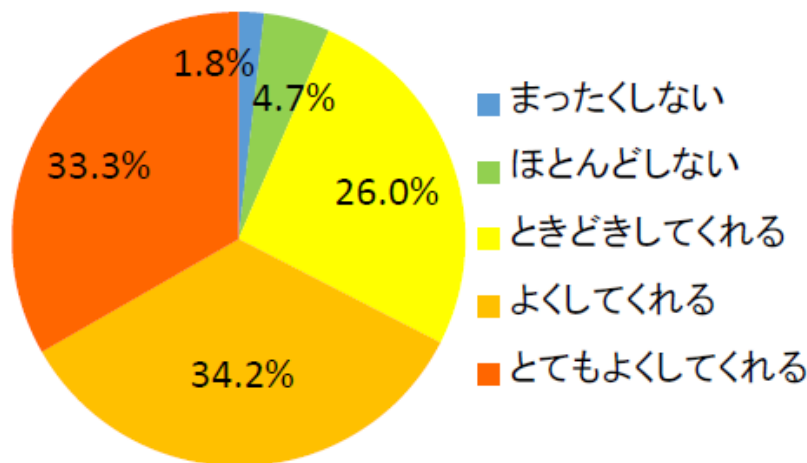


回答数: 25,883件 (未回答: 122件) この結果は2013年10月15日時点回答に基づくデータクリーニング前の暫定的な結果です

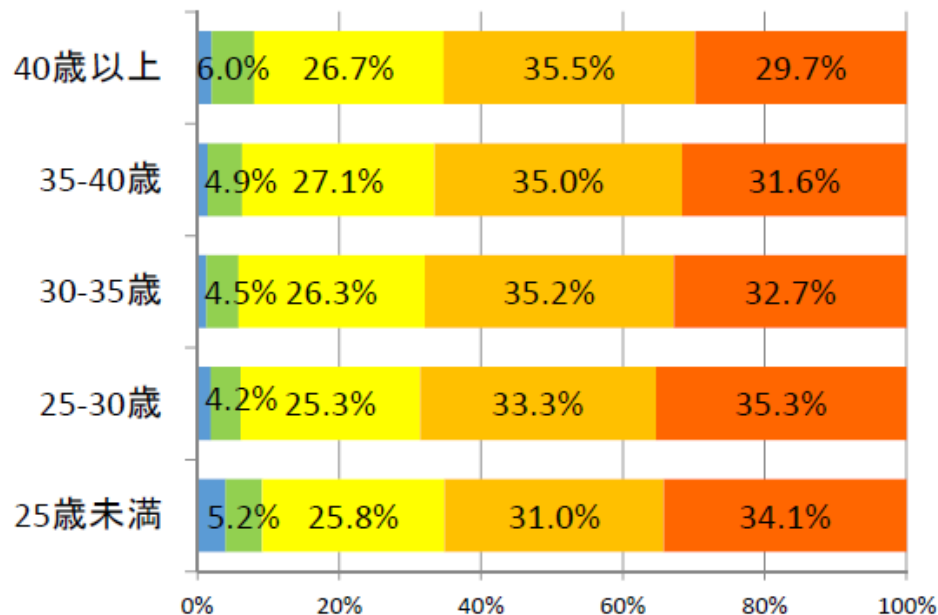
# 【出産後1年】

# パートナーの育児協力・夜泣きの状況

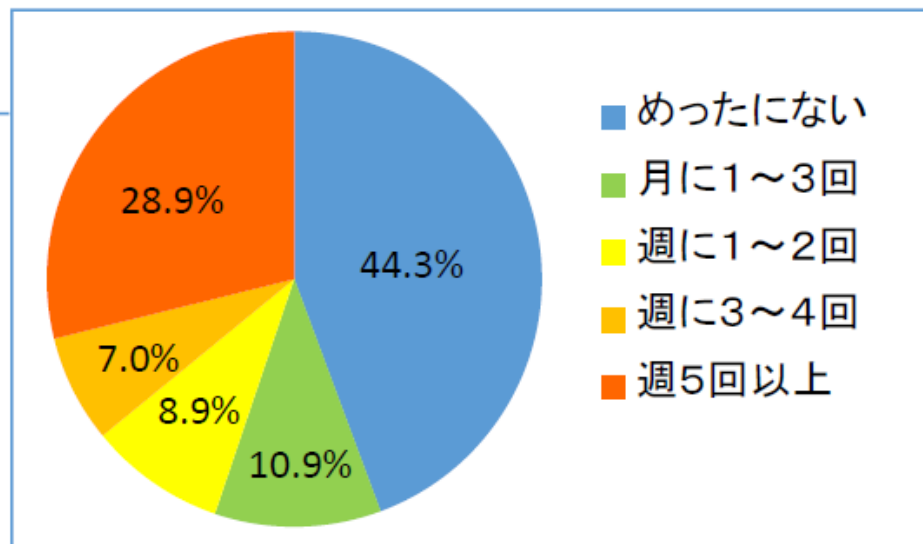
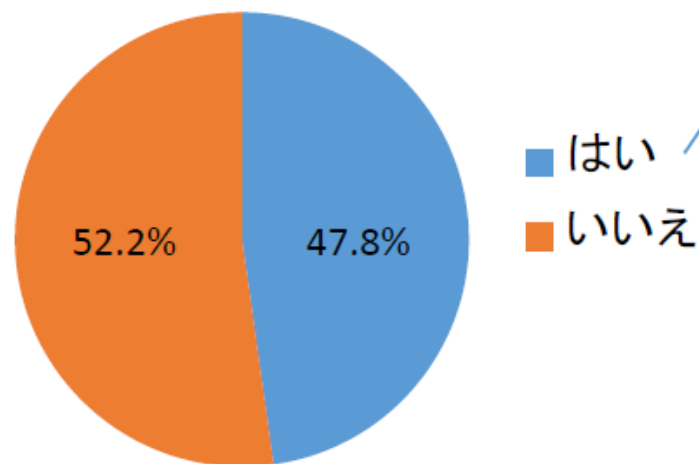
## パートナーの育児協力



## お母さんの年齢別集計



## 夜泣きをするかどうか

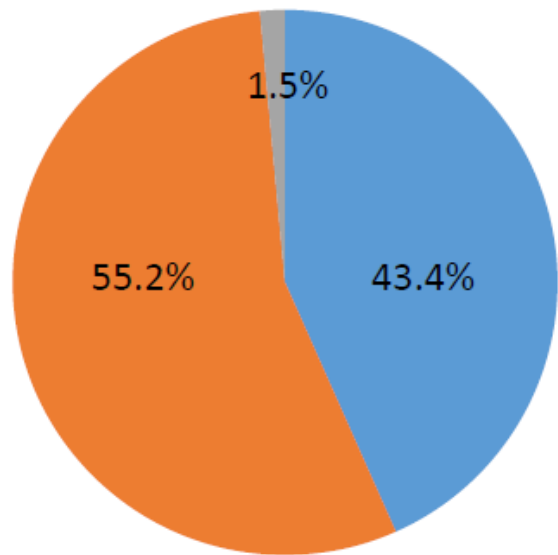


回答数: 25,883件(未回答: 258件, 92件) この結果は2013年10月15日時点回答に基づくデータクリーニング前の暫定的な結果です

# 子どもの食事



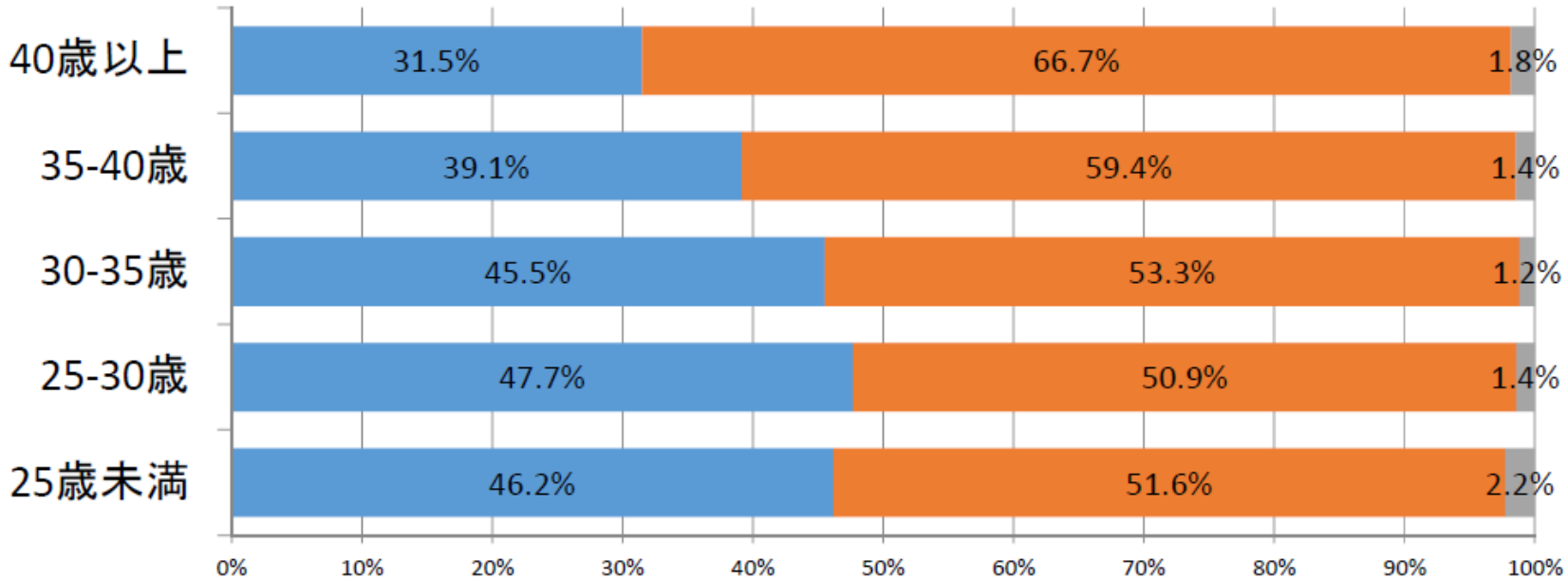
# 【出産後1ヶ月】 1ヶ月間どのように授乳していたか



- 母乳のみ
- 混合栄養(母乳と粉ミルク)
- 人工栄養(粉ミルク)のみ



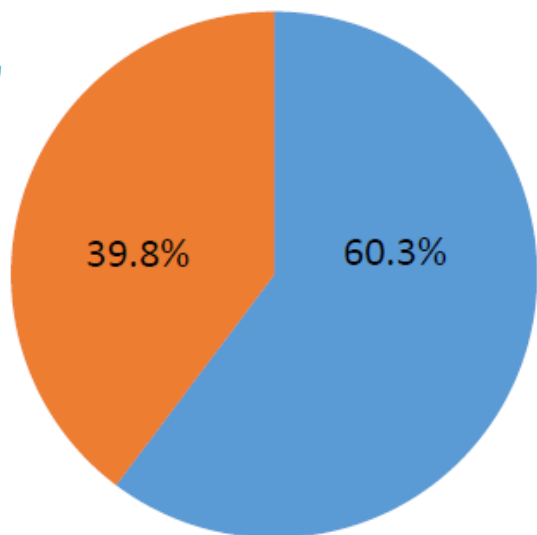
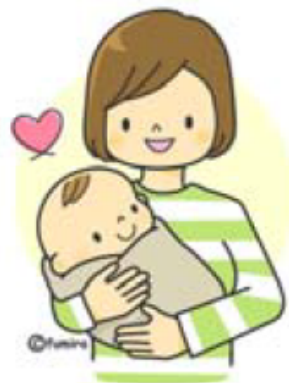
お母さんの年齢別集計



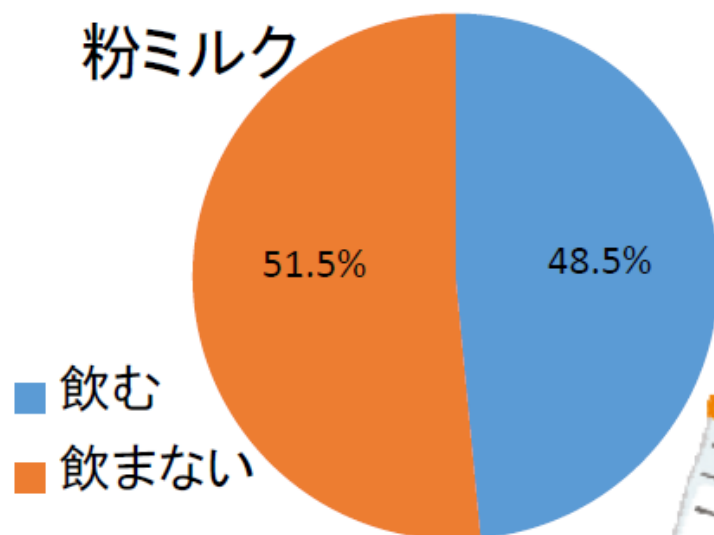
回答数:52,627件(未回答:171件) この結果は2013年10月15日時点回答に基づくデータクリーニング前の暫定的な結果です

# 【出産後1年】 1歳時点での授乳状況(母乳と粉ミルク)

## 母乳

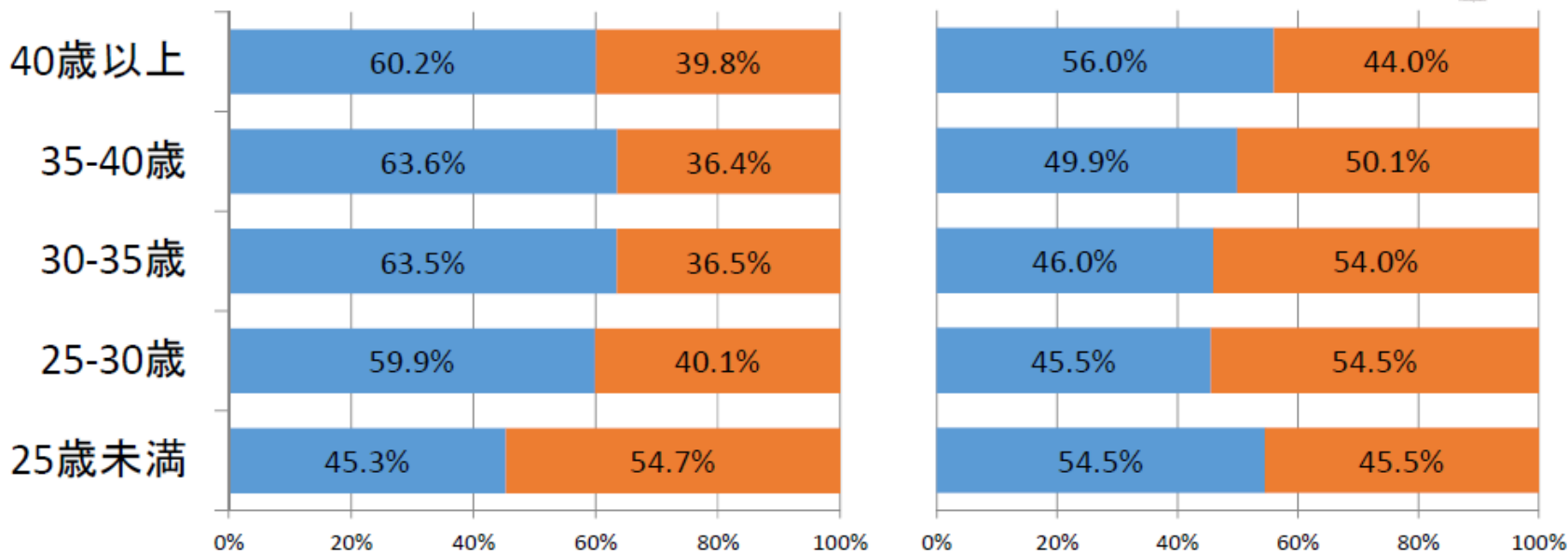


## 粉ミルク



■ 飲む  
■ 飲まない

お母さんの年齢別集計



回答数: 25,883件 (未回答: 189件, 124件) この結果は2013年10月15日時点回答に基づくデータクリーニング前の暫定的な結果です