

エコチル調査

これまでに明らかにになったこと
これから明らかにされること



国立成育医療研究センター 生体防御系内科部

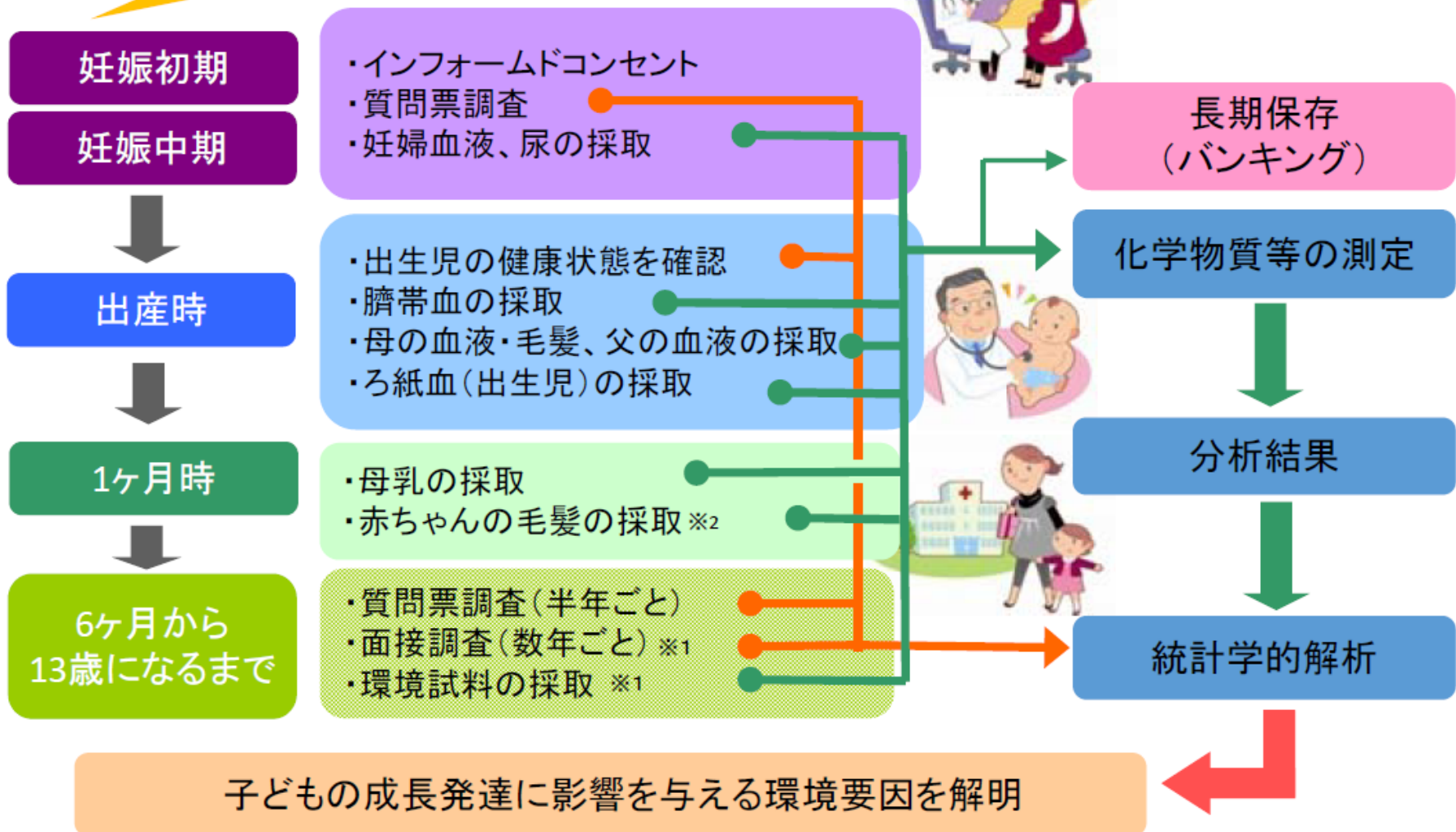
アレルギー科医長 大矢 幸弘



2013年11月15日(金)

エコチル調査の流れ

10万組の参加登録



※1 一部の方

※2 ハサミで2つまみほどカット

質問票の回収状況

2013年11月時点で8万5千人を超える妊婦さんに
エコチル調査にご参加いただいています

今回は、参加者にご回答いただいた質問票を生活習慣や
育児に関する項目を中心に集計した暫定的な結果をお示しします

- 妊娠初期質問票：72,826 件
- 妊娠中～後期質問票：64,140 件
- 出産後1ヶ月質問票：52,627 件
- 出産後6ヶ月質問票：40,343 件
- 出産後1年質問票：25,883 件



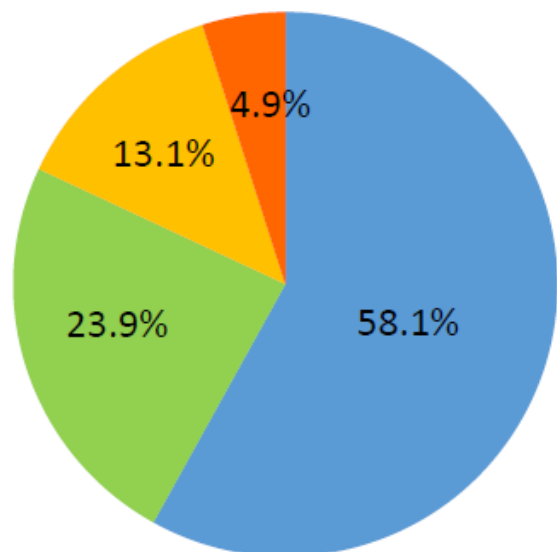
エコチル調査の最終的な結果は、回答漏れや回答の不整合を
修正するデータクリーニング作業を経てまとめられることとなります

妊婦さんとそのパートナーの 生活習慣

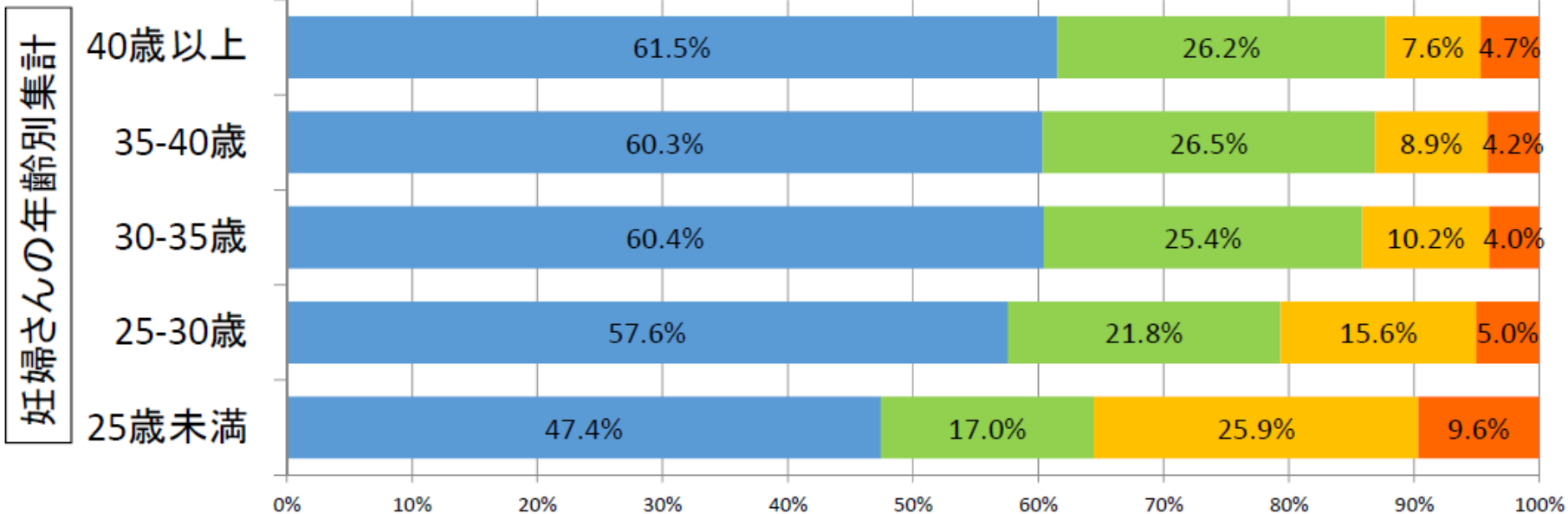


【妊娠初期】

あなたご自身の喫煙について



- 喫煙したことはない
- 以前は吸っていたが、**今回の妊娠に気づく前から止めていた**
- 以前は吸っていたが、**今回の妊娠に気づいて止めた**
- 現在も吸っている



回答数:72,826件(未回答:587件) この結果は2013年10月15日時点回答に基づくデータクリーニング前の暫定的な結果です